



Escuela Tecnológica Instituto Técnico Central

Establecimiento Público de Educación Superior
VBI LABOR, IBI VIRTVS





Escuela Tecnológica Instituto Técnico Central

Establecimiento Público de Educación Superior

VBI LABOR, IBI VIRTUS

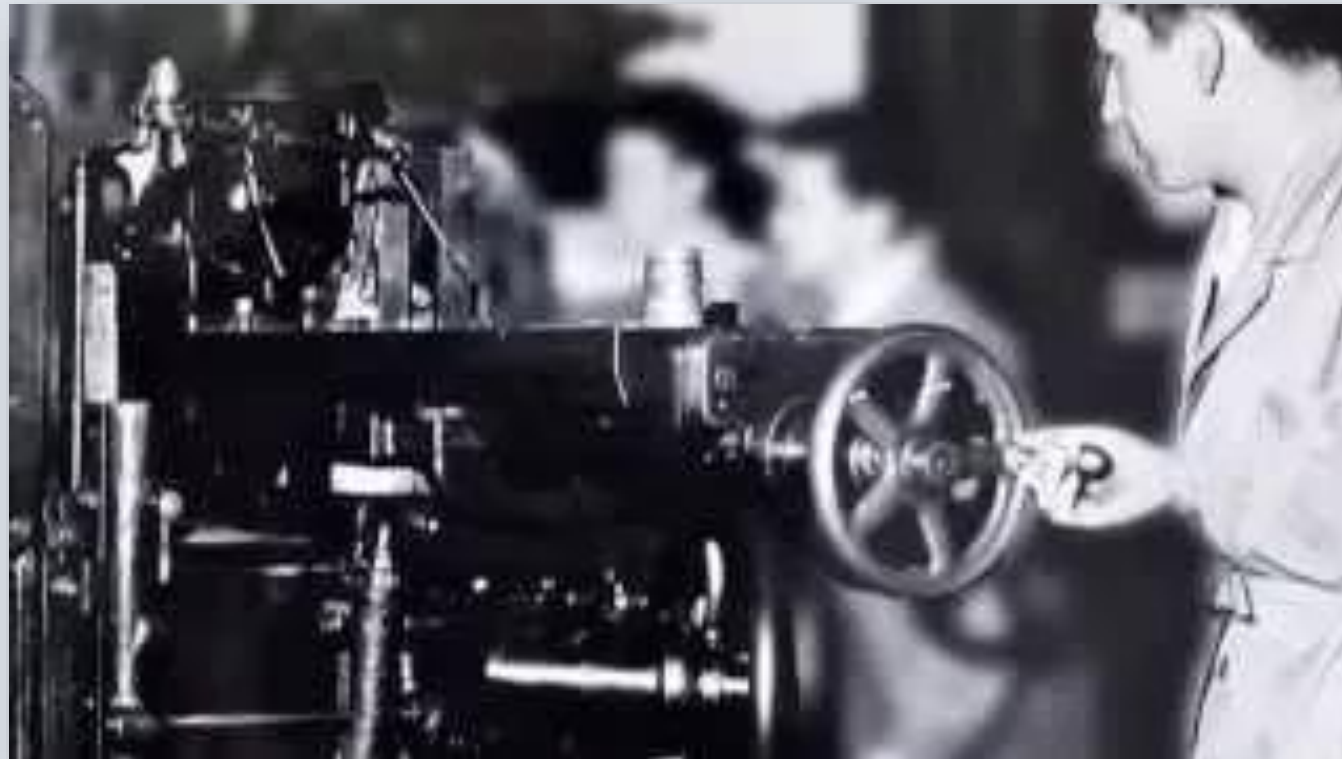
SISTEMA INTEGRADO DE GESTIÓN 2015





Escuela Tecnológica Instituto Técnico Central
Establecimiento Público de Educación Superior
VBI LABOR, IBI VIRTVS

RESEÑA HISTÓRICA





Escuela Tecnológica Instituto Técnico Central

Establecimiento Público de Educación Superior
VBI LABOR, IBI VIRTVS



LÍNEA DEL TIEMPO

ESCUELA TECNOLÓGICA INSTITUTO TÉCNICO CENTRAL



Escuela Tecnológica Instituto Técnico Central

Establecimiento Público de Educación Superior
VBI LABOR, IBI VIRTVS

MISIÓN & VISIÓN

NUESTRA MISIÓN

La Escuela Tecnológica Instituto Técnico Central forma personas creativas y competentes en las áreas técnicas, tecnológicas e ingenierías capaces de solucionar problemas a través de la investigación aplicada.

MISIÓN

NUESTRA VISIÓN

Seremos reconocidos como una institución educativa competitiva en la formación técnica, tecnológica y de ingeniería desarrollando competencias en las personas, para que aporten innovación y cambio en el mundo laboral, industrial, social y ambiental.

VISIÓN



Escuela Tecnológica Instituto Técnico Central

Establecimiento Público de Educación Superior

VBI LABOR, IBI VIRTUS

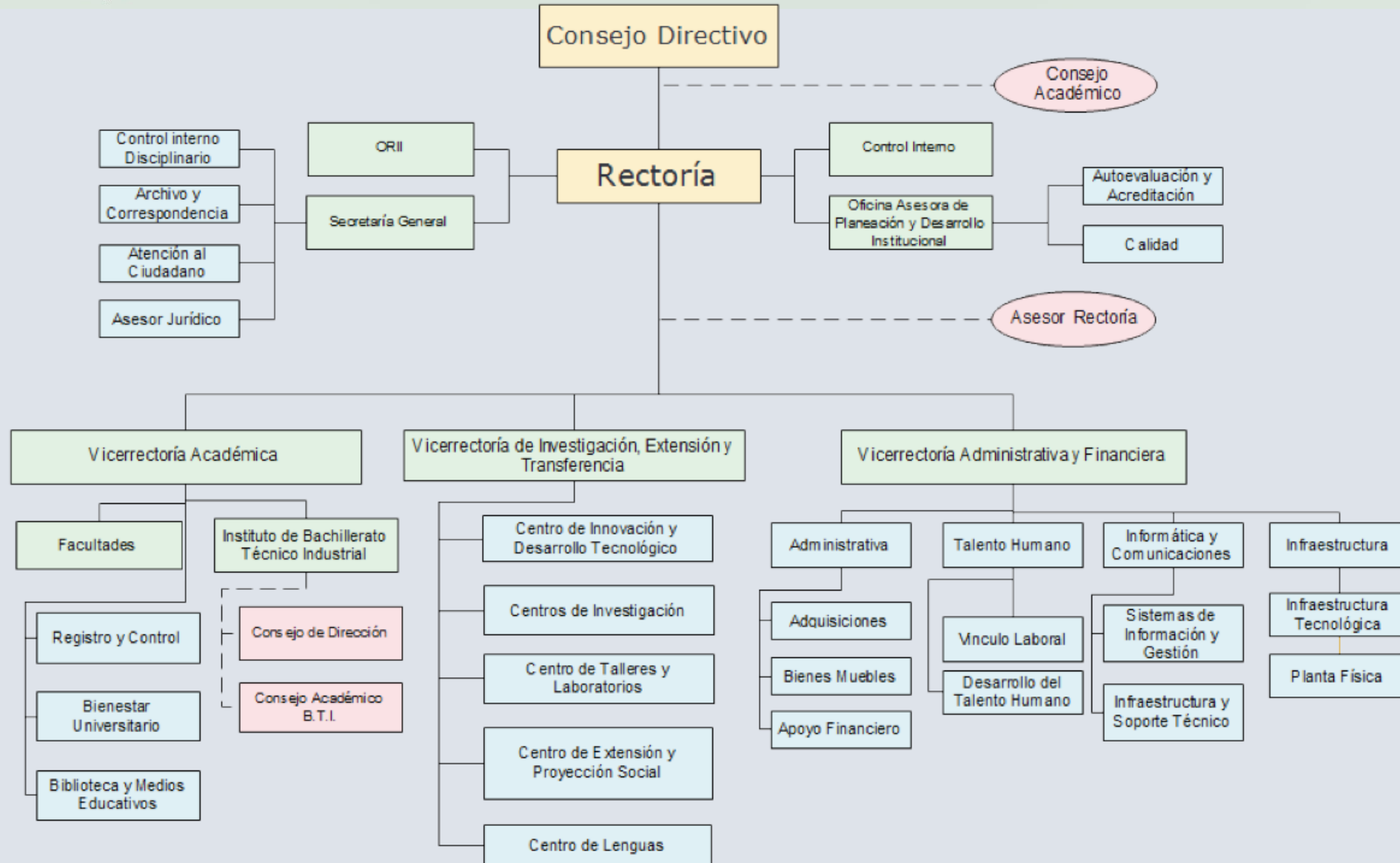
VALORES





Escuela Tecnológica Instituto Técnico Central

Establecimiento Público de Educación Superior
VBI LABOR, IBI VIRTUS





Escuela Tecnológica Instituto Técnico Central

Establecimiento Público de Educación Superior

VBI LABOR, IBI VIRTUS

PROGRAMAS – PREGRADO

FACULTAD	PROGRAMA	SNIES
SISTEMAS	TÉCNICA PROFESIONAL EN COMPUTACIÓN	101514
	TECNOLOGÍA EN DESARROLLO DE SOFTWARE	103354
	INGENIERÍA DE SISTEMAS	52656
ELECTROMECAÁNICA	TÉCNICA PROFESIONAL EN MANTENIMIENTO INDUSTRIAL	103098
	TECNOLOGÍA EN MONTAJES INDUSTRIALES	53360
	INGENIERÍA ELECTROMECAÁNICA	53307
MECATRÓNICA	TÉCNICA PROFESIONAL EN ELECTRÓNICA INDUSTRIAL	103232
	TECNOLOGÍA EN AUTOMATIZACIÓN INDUSTRIAL	103233
	INGENIERÍA MECATRÓNICA	52691
PROCESOS INDUSTRIALES	TÉCNICA PROFESIONAL EN PROCESOS DE MANUFACTURA	103316
	TECNOLOGÍA EN PRODUCCIÓN INDUSTRIAL	52657
	INGENIERÍA DE PROCESOS INDUSTRIALES	52554
DISEÑO DE MÁQUINAS	TÉCNICA PROFESIONAL EN DISEÑO DE MÁQUINAS	2281
	TECNOLOGÍA EN DISEÑO DE MÁQUINAS Y PRODUCTOS INDUSTRIALES	52909
	INGENIERIA EN DISEÑO DE MÁQUINAS Y PRODUCTOS INDUSTRIALES	52704



Escuela Tecnológica Instituto Técnico Central

Establecimiento Público de Educación Superior

VBI LABOR, IBI VIRTVS

PROGRAMAS - POSGRADO

DENOMINACIÓN	SNIES
ESPECIALIZACIÓN TÉCNICA PROFESIONAL EN CONSTRUCCIÓN DE REDES DE DISTRIBUCIÓN DE ENERGÍA ELÉCTRICA DE MEDIA TENSIÓN	3283
ESPECIALIZACIÓN TÉCNICA PROFESIONAL EN INSTRUMENTACIÓN INDUSTRIAL	2978
ESPECIALIZACIÓN TÉCNICA PROFESIONAL EN MANTENIMIENTO INDUSTRIAL	52358



Escuela Tecnológica Instituto Técnico Central

Establecimiento Público de Educación Superior
VBI LABOR, IBI VIRTUS

PROYECTO EDUCATIVO UNIVERSITARIO

La Institución se ha caracterizado por su liderazgo en la innovación tecnológica y didáctica en el campo de la formación técnica y tecnológica en Colombia, y por el impulso permanente a la investigación, la proyección y el desarrollo tecnológico a través de proyectos de innovación y transferencia de tecnología, asesorías y consultoría a empresas de media y alta tecnología.

Su quehacer se fundamenta en la permanente interacción con los sectores productivos, lo que garantiza la pertinencia social y tecnológica en beneficio del desarrollo nacional.





Escuela Tecnológica Instituto Técnico Central

Establecimiento Público de Educación Superior

VBI LABOR, IBI VIRTUS

NUESTROS HORIZONTES DE SENTIDO



1 Colombia como un Estado Social de Derecho

2 La reflexión permanente sobre la pertinencia de la Educación Técnica, Tecnológica y en Ingeniería para el desarrollo del país.

3 La reactualización permanente de su propia tradición educativa y pedagógica

El desarrollo humano integral y sustentable.

4

La generación de conocimiento que transforme las estructuras de la sociedad colombiana

5

La ley y las políticas públicas.

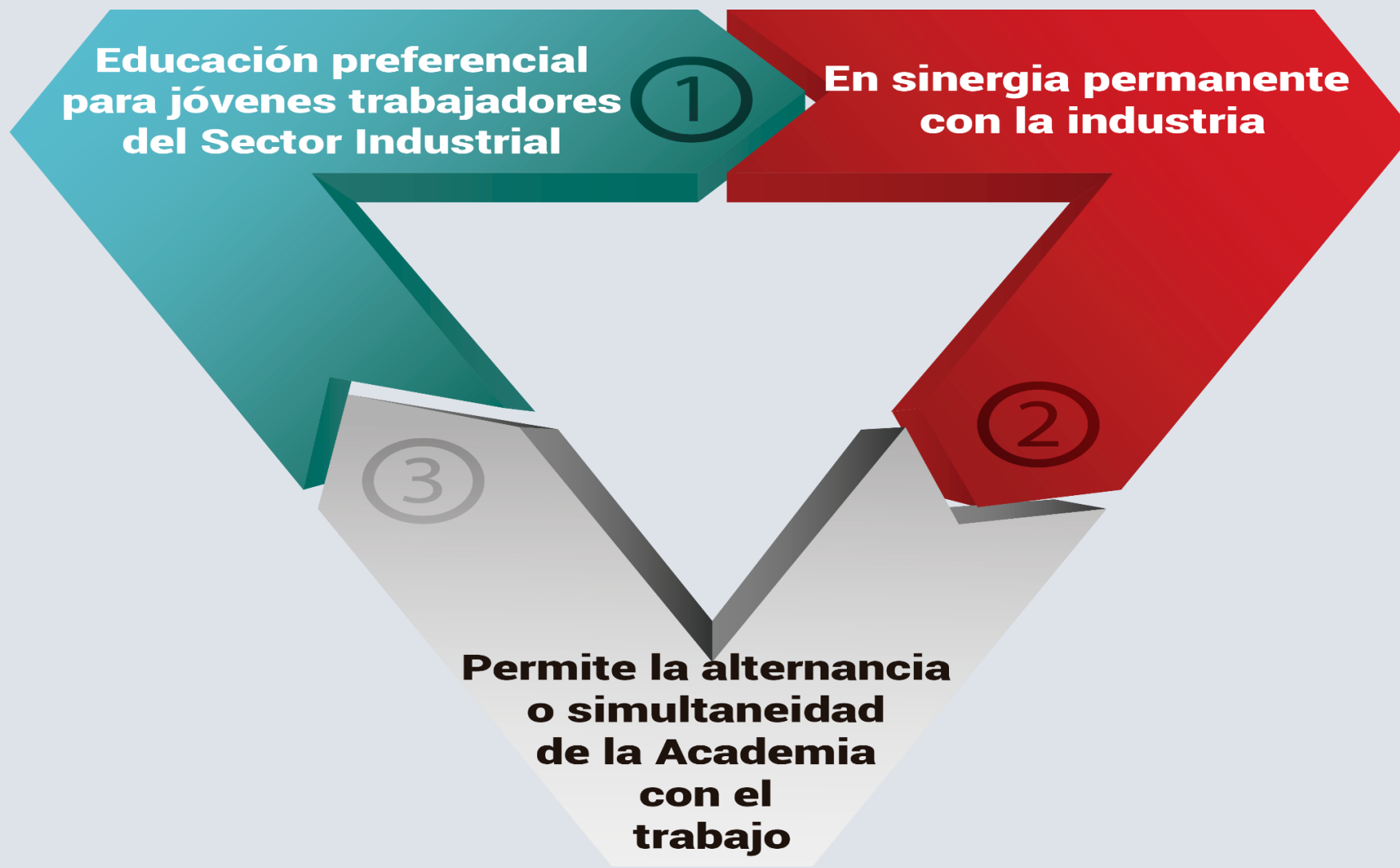
6





Escuela Tecnológica Instituto Técnico Central
Establecimiento Público de Educación Superior
VBI LABOR, IBI VIRTUS

NUESTRO ENFOQUE PEDAGÓGICO





Escuela Tecnológica Instituto Técnico Central

Establecimiento Público de Educación Superior

VBI LABOR, IBI VIRTVS

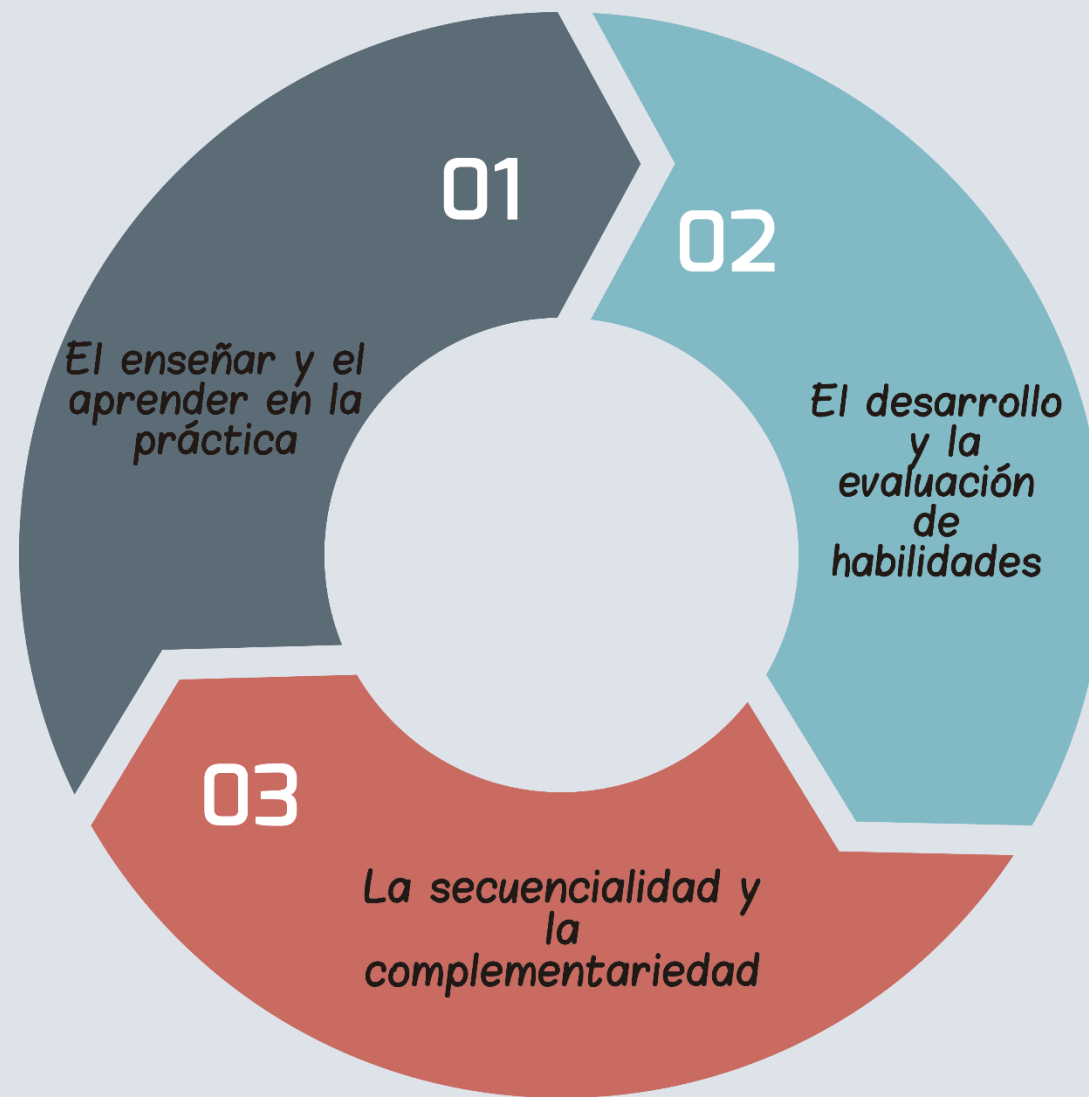
El aprendizaje de las profesiones prácticas conserva:

1.

El aprender haciendo por parte del estudiante.

2.

El enseñar demostrando por parte del maestro.





Didácticas soportadas en:

01

La permanente vinculación con la empresa y con el entorno nacional, en un contexto global.

La autoconstrucción de conocimiento pertinente por parte del estudiante

04

El desarrollo de la creatividad a partir de retos y de la resolución de problemas reales

02

05

La evaluación de competencias y desempeños en escenarios reales.

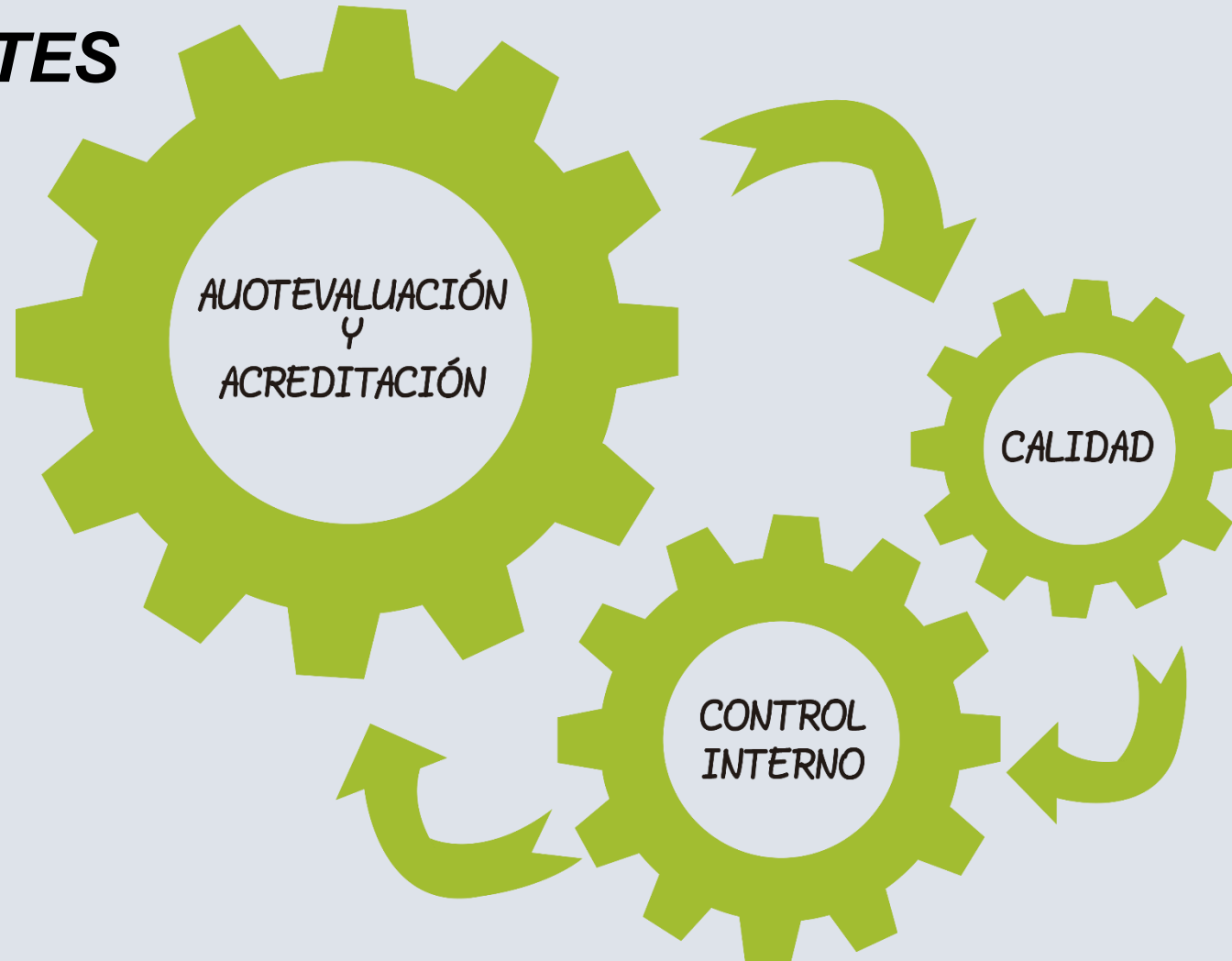
03

La dinámica aula-taller/ laboratorio-empresa, desarrollada como un circulo virtuoso de mutuo beneficio .



SISTEMA INTEGRADO DE GESTIÓN

- ***COMPONENTES***





Escuela Tecnológica Instituto Técnico Central

Establecimiento Público de Educación Superior
VBI LABOR, IBI VIRTUS

SISTEMA INTEGRADO DE GESTIÓN

Gestión de la Calidad

Establecer, documentar, implementar y mantener los procesos estratégicos, misionales, de apoyo y de evaluación de la Escuela.

Gestión de Control Interno

Orientar a la institución hacia el cumplimiento de sus objetivos institucionales y la contribución de éstos a los fines esenciales del Estado.

Componente de Autoevaluación y Acreditación

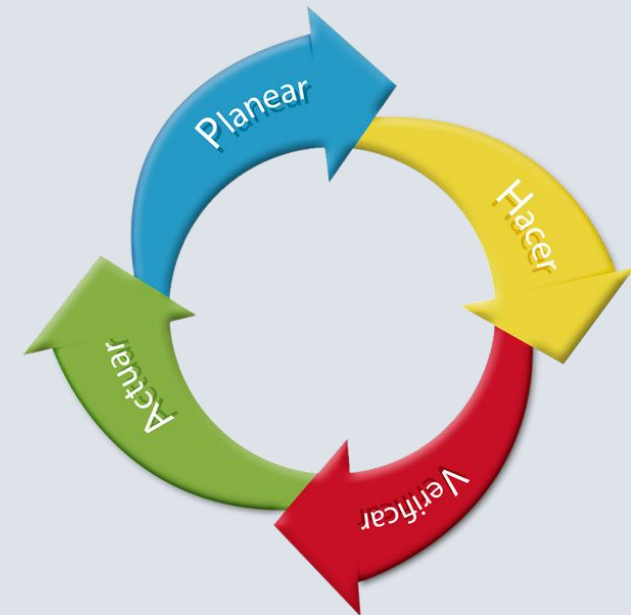
Concebida como un proceso de revisión, diagnóstico, indagación y aproximación de la realidad interna de la institución.

MEJORAMIENTO CONTINUO



Escuela Tecnológica Instituto Técnico Central
Establecimiento Público de Educación Superior
VBI LABOR, IBI VIRTVS

COMPONENTE DE GESTIÓN DE CALIDAD





Escuela Tecnológica Instituto Técnico Central

Establecimiento Público de Educación Superior

VBI LABOR, IBI VIRTUS

OBJETIVOS

Desarrollar capacidades científicas, técnicas y tecnológicas que garanticen la formación de excelentes profesionales.

Incrementar las actividades de formación en valores, vivenciando la práctica de los derechos humanos y deberes para lograr una formación integral de calidad.

Incrementar el mejoramiento académico y comportamental de los estudiantes con el fin de afianzar competencias necesarias para ser más productivos y competitivos.





Escuela Tecnológica Instituto Técnico Central

Establecimiento Público de Educación Superior

VBI LABOR, IBI VIRTUS

OBJETIVOS

Lograr la acreditación de los programas académicos e institucionales en alta calidad.

Incrementar las relaciones con el sector productivo, comunidades académicas y la sociedad, como soporte de una educación de calidad por ciclos propedéutico.

Promover el cambio en los integrantes de la comunidad educativa para lograr la eficacia en los procesos de gestión de calidad.

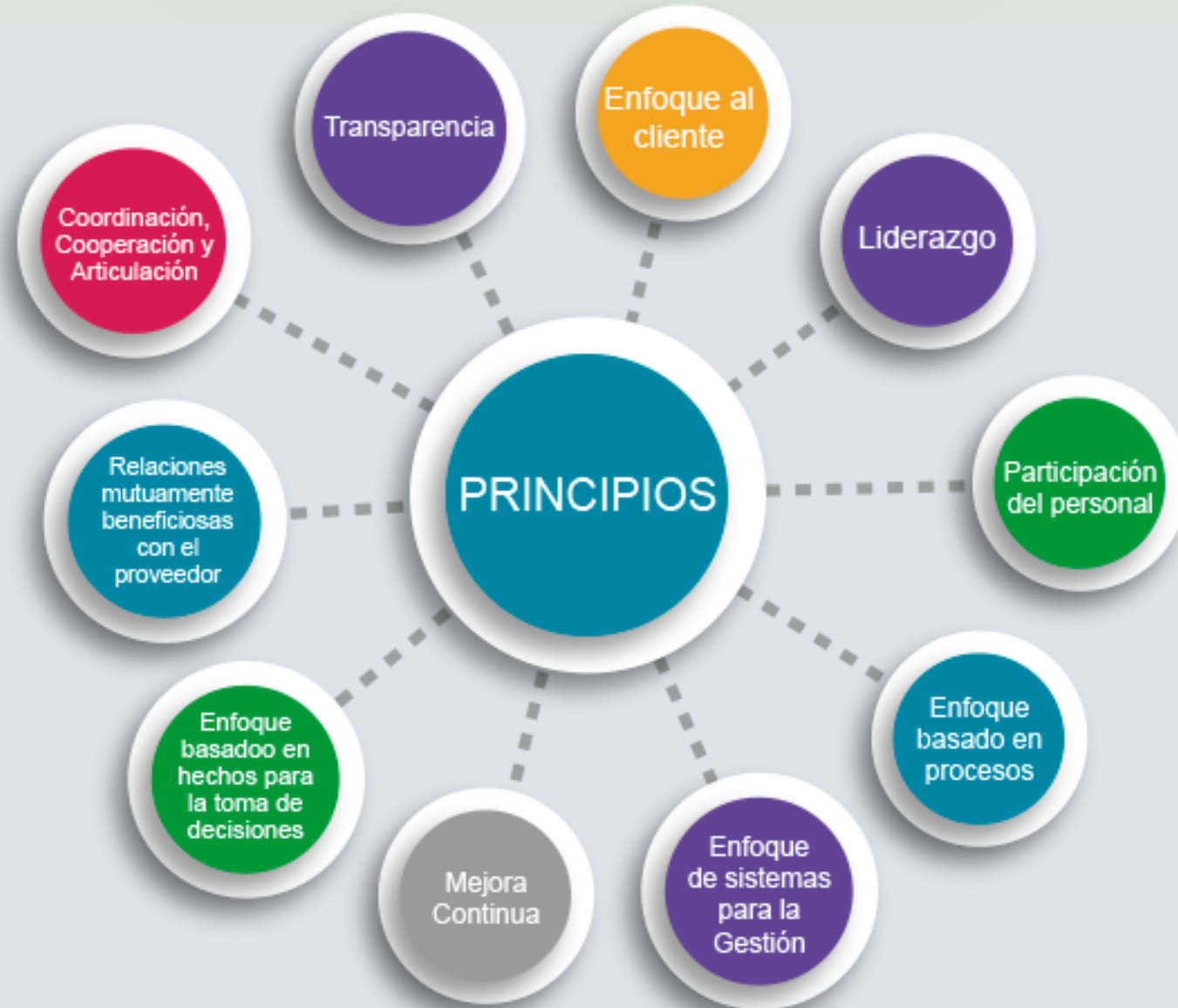
Garantizar espacios de crecimiento personal y profesional que ayuden a mejorar la calidad de vida de los estudiantes.





Escuela Tecnológica Instituto Técnico Central

Establecimiento Público de Educación Superior
VBI LABOR, IBI VIRTUS





Escuela Tecnológica Instituto Técnico Central

Establecimiento Público de Educación Superior
VBI LABOR, IBI VIRTUS





Escuela Tecnológica Instituto Técnico Central

Establecimiento Público de Educación Superior

VBI LABOR, IBI VIRTUS

DOCUMENTOS DE GESTIÓN DE CALIDAD



1 Mapa de Procesos

2 Caracterizaciones
(normograma, política de operación,
indicadores de gestión, matriz de
riesgos, documentos asociados).

3 Procedimientos.

4 Instructivos

5 Manuales.

6 Formatos.



PROCEDIMIENTOS OBLIGATORIOS

- 1 Control de documentos.
- 2 Control de registros.
- 3 Auditorías internas.
- 4 Control de servicio o producto no conforme.
- 5 Acciones correctivas, preventivas y de mejora.





Escuela Tecnológica Instituto Técnico Central
Establecimiento Público de Educación Superior
VBI LABOR, IBI VIRTUS

COMPONENTE DE GESTIÓN DE CONTROL INTERNO





Escuela Tecnológica Instituto Técnico Central

Establecimiento Público de Educación Superior

VBI LABOR, IBI VIRTUS

01

VALORACIÓN
DE RIESGOS.

02

ACOMPañAMIENTO
Y ASESORÍA.



CONTROL INTERNO

05

FOMENTAR LA
CULTURA DEL
CONTROL.

03

EVALUACIÓN
Y SEGUIMIENTO.

04

RELACIÓN CON
LOS ENTES
EXTERNOS.





Escuela Tecnológica Instituto Técnico Central
Establecimiento Público de Educación Superior
VBI LABOR, IBI VIRTUS

MECI ACTUALIZADO 2014





Escuela Tecnológica Instituto Técnico Central
Establecimiento Público de Educación Superior
VBI LABOR, IBI VIRTVS

COMPONENTE DE GESTIÓN DE AUTOEVALUACIÓN Y ACREDITACIÓN





Escuela Tecnológica Instituto Técnico Central

Establecimiento Público de Educación Superior

VBI LABOR, IBI VIRTUS

¿QUÉ ES AUTOEVALUARSE?

Es un proceso de revisión, indagación y aproximación permanente de la realidad interna de la escuela .

¿CUÁL ES SU PROPÓSITO?

Identificar fortalezas y debilidades, desde una perspectiva crítica, para generar estrategias de mejora, resaltando la importancia e impacto de la Escuela en la sociedad Colombiana.interna de la Escuela .





Escuela Tecnológica Instituto Técnico Central

Establecimiento Público de Educación Superior

VBI LABOR, IBI VIRTUS

ES UN PROCESO
NECESARIO PARA:

Para renovación de RC
Mejora continua
Para acreditación
de programas

PARA LA ETITC
ES UN PROCESO:

Participativo
Sistemático
Permanente
Adoptado en
Cada programa



Escuela Tecnológica Instituto Técnico Central

Establecimiento Público de Educación Superior
VBI LABOR, IBI VIRTUS

¿Quiénes participan?

- Estudiantes
- Docentes
- Administrativos
- Apoyo Administrativo
- Directivos
- Egresados
- Empresarios





Escuela Tecnológica Instituto Técnico Central

Establecimiento Público de Educación Superior

VBI LABOR, IBI VIRTUS





Escuela Tecnológica Instituto Técnico Central
Establecimiento Público de Educación Superior
VBI LABOR, IBI VIRTUS

ACREDITACIÓN
TÚ ERES PARTE DE ELLA 





Escuela Tecnológica Instituto Técnico Central

Establecimiento Público de Educación Superior

VBI LABOR, IBI VIRTVS



CALIDAD: Síntesis de características que permiten reconocer un programa académico o una institución y hacer un juicio sobre el modo en que se presta el servicio educativo y el óptimo que corresponde a su naturaleza.



Escuela Tecnológica Instituto Técnico Central

Establecimiento Público de Educación Superior

VBI LABOR, IBI VIRTUS





Escuela Tecnológica Instituto Técnico Central

Establecimiento Público de Educación Superior

VBI LABOR, IBI VIRTUS

ELEMENTOS DE EVALUACIÓN

CARACTERÍSTICAS

**ASPECTOS A
EVALUAR**

FACTORES

- A. Diga lo que hace*
- B. Haga lo que dice*
- C. Pruébelo*
- D. Mejórello*





Escuela Tecnológica Instituto Técnico Central

Establecimiento Público de Educación Superior

VBI LABOR, IBI VIRTVS





Escuela Tecnológica Instituto Técnico Central

Establecimiento Público de Educación Superior

VBI LABOR, IBI VIRTUS



¡GRACIAS!