

¡Cuida tu vida, cuida tu energía!

Uso eficiente de energía

24/04/2024
Gestión ambiental



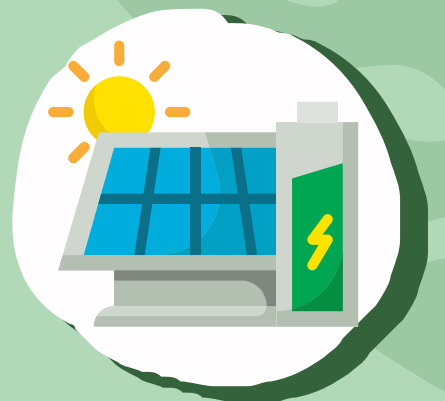
¿Qué es la eficiencia energética?

Es el conjunto de acciones enfocadas en obtener el mayor rendimiento posible de las energías que se necesitan en cualquier proceso productivo, sin disminuir el volumen y calidad de producción, ni afectar al medio ambiente.

Ahorro energético, cuidado del medio ambiente, disminución en la factura de consumo, ahorro económico, responsabilidad social corporativa, disminución de emisiones de CO2, calcular el ahorro energético, desarrollo sostenible.

¿Cómo vamos en la ETITC?

- Consumo de agua potable: Ahorro de 17.97m³ de agua potable representando un 0,2% del total de consumo anual.
- Consumo de energía eléctrica: Ahorro de 1269,75 kWh, representando un ahorro del 0,2% del total anual.
- Generación de residuos sólidos: Se evitó la generación de 504,06 kg de residuos equivalentes al 2,03% del total generado en un año.
- Emisiones atmosféricas: Se dejan de emitir 0,17 Ton de CO₂eq (170 kg de CO₂eq) asociados al uso de energía eléctrica.



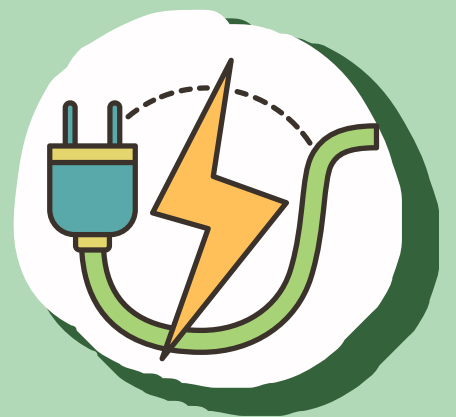
Incremento del 5% en el consumo comparando primer trimestre 2023 vs 2024

¿Cómo aportar en la eficiencia energética de la ETITC?

- Preferir el uso de luz natural si las condiciones lo permiten
- No enciendas la luz si no es necesario
- Utiliza las persianas para controlar el nivel de iluminación
- Apaga las pantallas y los computadores al terminar la jornada o cuando no los utilices por más de una hora
- Desconecta cargadores y equipos que no se estén utilizando
- Reporta fallas en los sistemas de conexión o cableado eléctrico
- Evita sobrecargar los sistemas eléctricos

Compras públicas sostenibles

- Consultar con infraestructura eléctrica la capacidad para conectar un nuevo equipo o maquinaria al sistema eléctrico de la ETITC.
- Incluye criterios de eficiencia energética en la compra de equipos y máquinas.
- Ten en cuenta elementos del equipo como: El gráfico de barras del desempeño energético, el consumo de energía, el desempeño energético, la denominación y las características generales.



¿Cuáles electrodomésticos consumen más energía?



Bombillo ahorrador
20w
VS
bombillo incandescente
100w

Televisor LSD 22" ~
60w
VS
Televisor convencional
100w

Equipo de sonido
100w
VS
grabadora
22w

Computador
565w
VS
videojuegos o DVD
60w

Aire acondicionado
3/4HP
VS
ventilador de motor
grande
300w

Ventilador de techo
167w
VS
ventilador pequeño
57w

Plancha
1000w

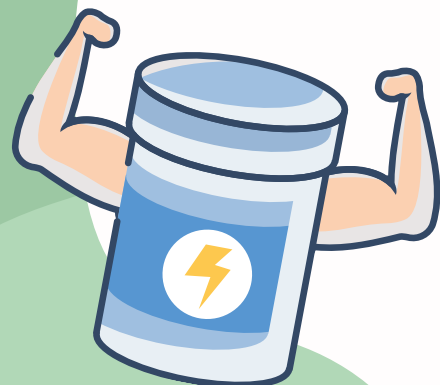
Horno microondas
770w

Nevera 10 - 12 pies
130w

Lavadora doméstica
450w

Licuada 300w

¡Cuida tu vida, cuida tu energía!



Uso eficiente de energía

¡AHORRAR ENERGÍA ES CUIDAR ENERGÍA!



Iluminación:

- El polvo disminuye la luminosidad, límpialos a menudo
- Mientras tengas luz solar no los enciendas, si vas a salir apágalos
- Prende sólo los necesarios
- Usa lámparas fluorescentes o ahorradores de energía
- Pinta tu casa con colores claros, estos favorecen la iluminación
- Mantén en buen estado los interruptores
- Apaga los bombillos y electrodomésticos que no estés utilizando

Consejos de ahorro



Refrigeración:

- Elige la nevera que más se acomode a tus necesidades
- No amontones los alimentos, ni la llenes de cosas
- Procura abrirla sólo cuando sea necesario, ten claro qué vas a sacar.
- Procura alejarla de la luz directa y del calor de la estufa
- Asegúrate que los recipientes que introduzcas en la nevera estén tapados
- No introduzcas elementos calientes
- Evita la acumulación de hielo

Replica las medidas de eficiencia energética en casa

- Apaga equipos si no los vas a usar por más de una hora
- No te duermas con el TV encendido
- Prefiere el uso de luz natural, si las condiciones lo permiten
- Repara fallas en equipos o instalaciones eléctricas
- Apaga la luz al salir de un espacio que ya no vayas a usar
- Desconecta equipos y cargadores que no estés usando
- Activa el sistema de ahorro de energía en los equipos



- Usa lámparas LED
- Toma duchas cortas
- Desconecta los aparatos eléctricos que no utilices
- Usa la lavadora llena
- Ubica el refrigerador lejos de fuentes de calor



Medidas del gobierno para incentivar el ahorro de energía

Mediante la Resolución CREG 701 039 de 2024, la comisión de regulación de energía y gas publicó el proyecto de resolución "Por la cual se establece un programa transitorio de incentivos al uso eficiente de energía eléctrica para prevenir desabastecimiento de la demanda y promover la recuperación de los embalses", con el fin de ahorrar energía y generar descuentos en la factura durante 6 meses

¡Haz del ahorro de energía una costumbre para toda la vida!



Si deseas ampliar la información puedes consultar la presentación o la grabación dando click aquí:

[PPT](#)

[GRABACIÓN](#)



**Escuela Tecnológica
Instituto Técnico Central**
Establecimiento Público de Educación Superior