

MANEJO DE ONE DRIVE

7/06/2024

Continuidad- Gestión IT- Mesa de ayuda

Guardar información en one drive es fundamental para garantizar la continuidad del servicio por varias razones

- Acceso desde cualquier lugar
- Respaldo automático
- Colaboración en tiempo real
- Seguridad y protección de los datos
- Escalabilidad y flexibilidad



Contamos con licenciamiento, manejo seguro y respaldo de Microsoft, se recomienda el uso de la cuenta institucional para recuperar cualquier tipo de información en caso de alguna eventualidad ya que se maneja una copia de seguridad y protección del correo no deseado

CONFIGURACIÓN INICIAL:

Se habilita cuenta de correo institucional para ingresos nuevos (estudiantes, docentes, administrativos) para poder ingresar a las aplicaciones (one drive, sharepoint, office, etc.)

- Contraseña inicial
- Ingreso inicial
- Cambio de contraseña



Servicio de almacenamiento en línea de Microsoft. Esta aplicación, que forma parte del paquete Office365 , está disponible en PC, Mac, iOS y Android

MÉTODOS DE AUTENTICACIÓN

- Ingresar al correo
- Registrar y verificar número de celular
- Registrar y verificar correo personal

CONFIGURACIÓN CORREO



ONE DRIVE

- Alojamiento de archivos en la nube
- Compartir archivos de forma segura
- Trabajar documentos de Word, Excel y PowerPoint
- Acceso a documentos desde cualquier tipo de dispositivo
- Integración con otros servicios de Microsoft



MANEJO ONEDRIVE



USO WEB

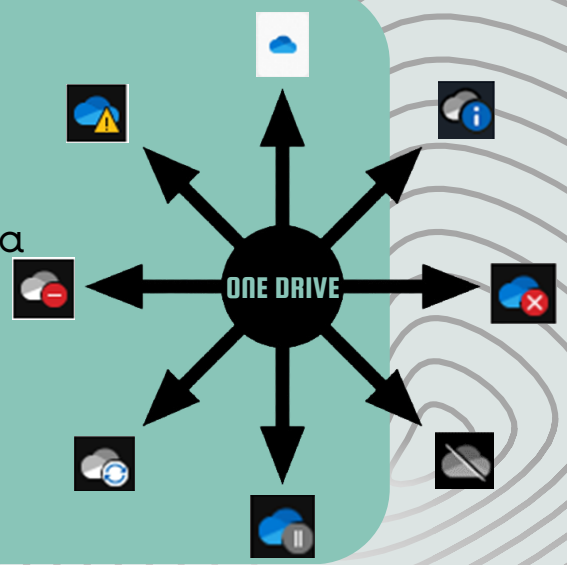
Ingreso
 Agregar carpeta
 Agregar archivo
 Visualizar archivos

USO APLICACIÓN DE ESCRITORIO

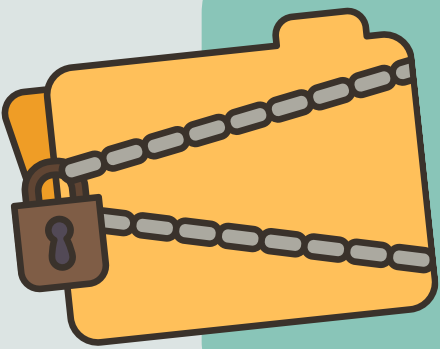
Configuración
 Visualización archivos
 Estado de sincronización

ESTADOS EN ONE DRIVE

1. Sincronizado
2. Características nuevas por usar
3. No se puede sincronizar un archivo o carpeta
4. No se ha iniciado sesión
5. No se están sincronizando los archivos
6. Sincronización en curso
7. Cuenta bloqueada
8. La cuenta necesita atención



COPIAS DE SEGURIDAD



Generación de carpeta en One drive:
Back up- nombre del proceso

Se usa para guardar información que requiere copia de seguridad

CORREO NO DESEADO

Suplantación de identidad:

- Marca el correo como phishing
- Informa a Microsoft para análisis

Correo no deseado:

- Marca el correo como no deseado
- Informa a Microsoft para análisis. Lo incluye en DB de no deseados.



REPORTE CORREO NO DESEADO



INSTRUCTIVO GLPI



SOPORTE

Para solicitudes de tipo tecnológico como:

- Servicio de Microsoft 365
- Correo electrónico
- One drive
- Teams
- Licencias de software
- Soporte sistemas de información
- Infraestructura tecnológica (computadores, teléfonos, impresoras, red cableada, WI FI)

CANALES DE ATENCIÓN MESA DE AYUDA

solicitudes de servicios de tecnología

Correo: mesadeayuda@itc.edu.co
<http://mesadeayuda.etitc.edu.co/>
Lunes a viernes 8-5 pm



Si deseas ampliar la información puedes consultar la presentación o la grabación dando click aquí:



**Escuela Tecnológica
Instituto Técnico Central**
Establecimiento Público de Educación Superior

PPT

GRABACIÓN